



For english  
language, please go  
to page 2

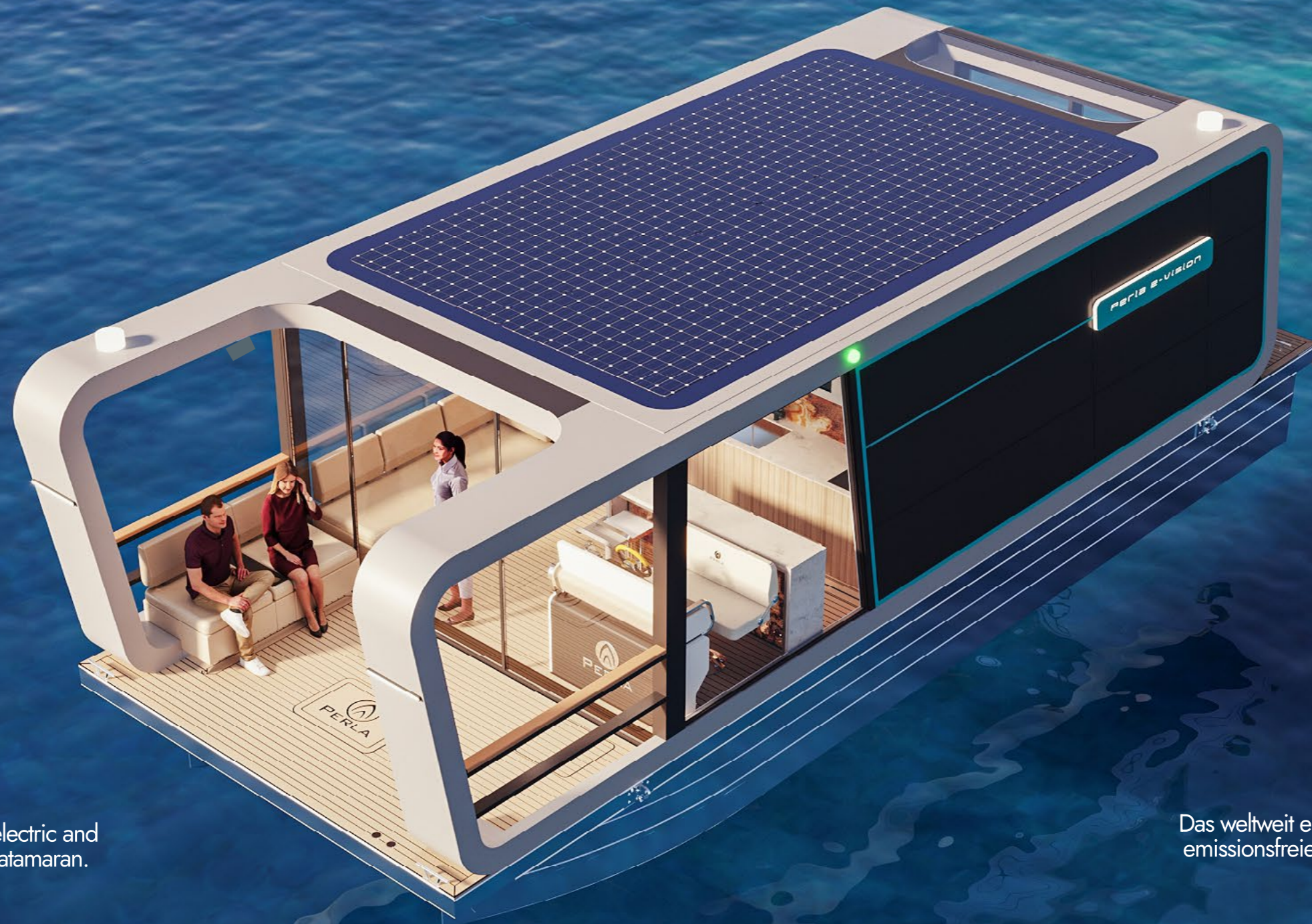


PERLA  
YACHT GROUP

Perla  
E-VISION



Für die deutsche  
Sprache gehen Sie  
bitte auf Seite 19



The world's first **self-sufficient**, electric and  
emission-free Perla E-VISION catamaran.

Das weltweit erste **autarke**, elektrische und  
emissionsfreie Perla E-VISION Katamaran.

# Perla E-VISION

Perla Yacht Group is entering a new era of living where we feel responsible for the natural environment. It is essential to keep our planet in a healthy condition. We want to keep enjoying the beauty of the earth, especially behind the wheel of our zero-emission house on the water. The market launch of the PERLA E-VISION unit is a milestone on the way to emission-free, fully electric solutions in yachting.

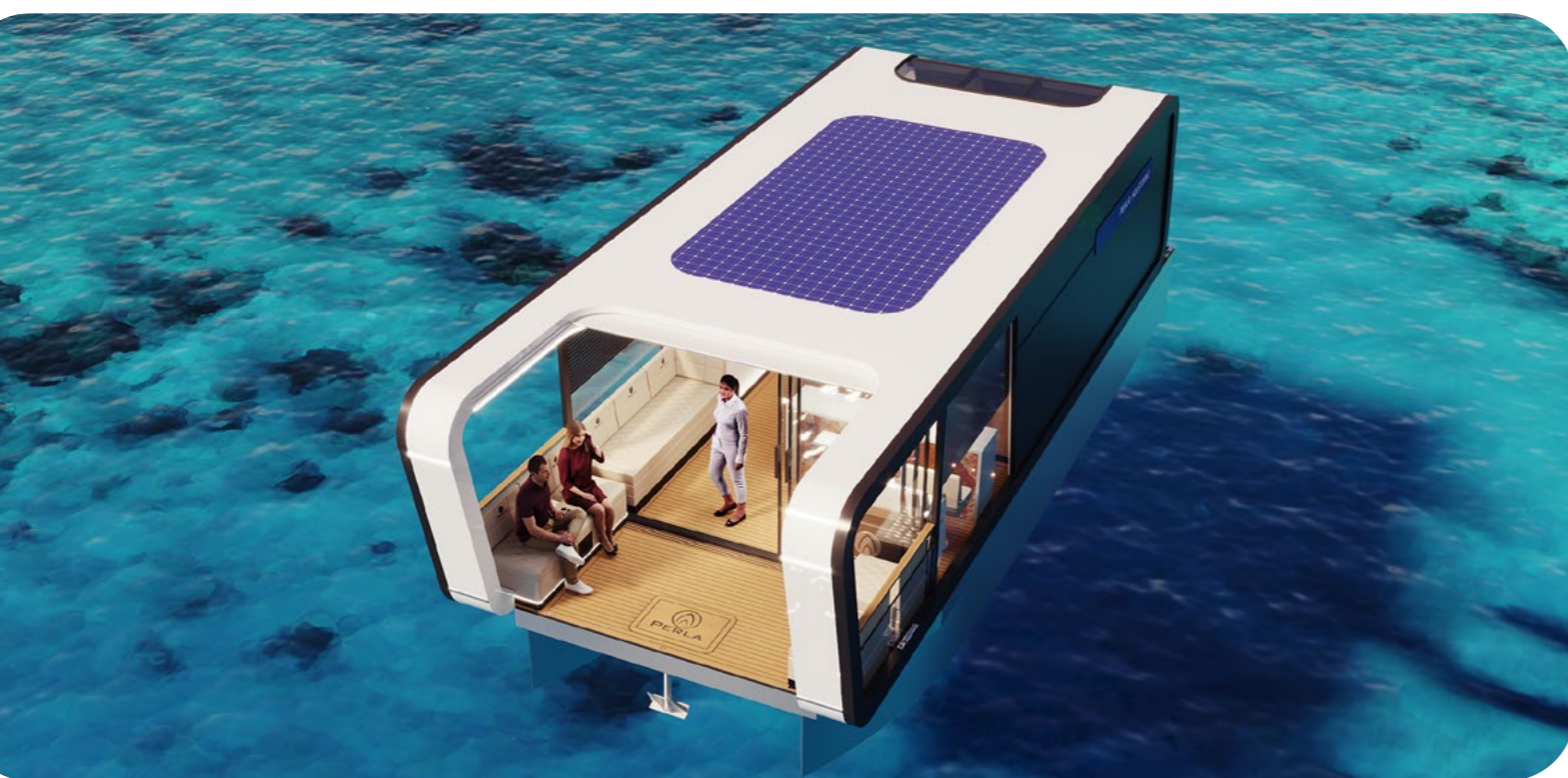
# 10 important arguments for choosing this particular unit:



# 1. Strong aluminum structure of the hull and superstructure

Light and spacious structure of the watercraft that gives it shape and ensures buoyancy. The strength of the hull and superstructure depends on the material they are made of.

Aluminum, in contrast to laminates and other plastics, is a more durable and weather-resistant material. In our unit, we use marine aluminum 5083, which is characterized by excellent technical parameters and additionally protected with paint coatings. Our unit is as durable as those made of stainless steel.

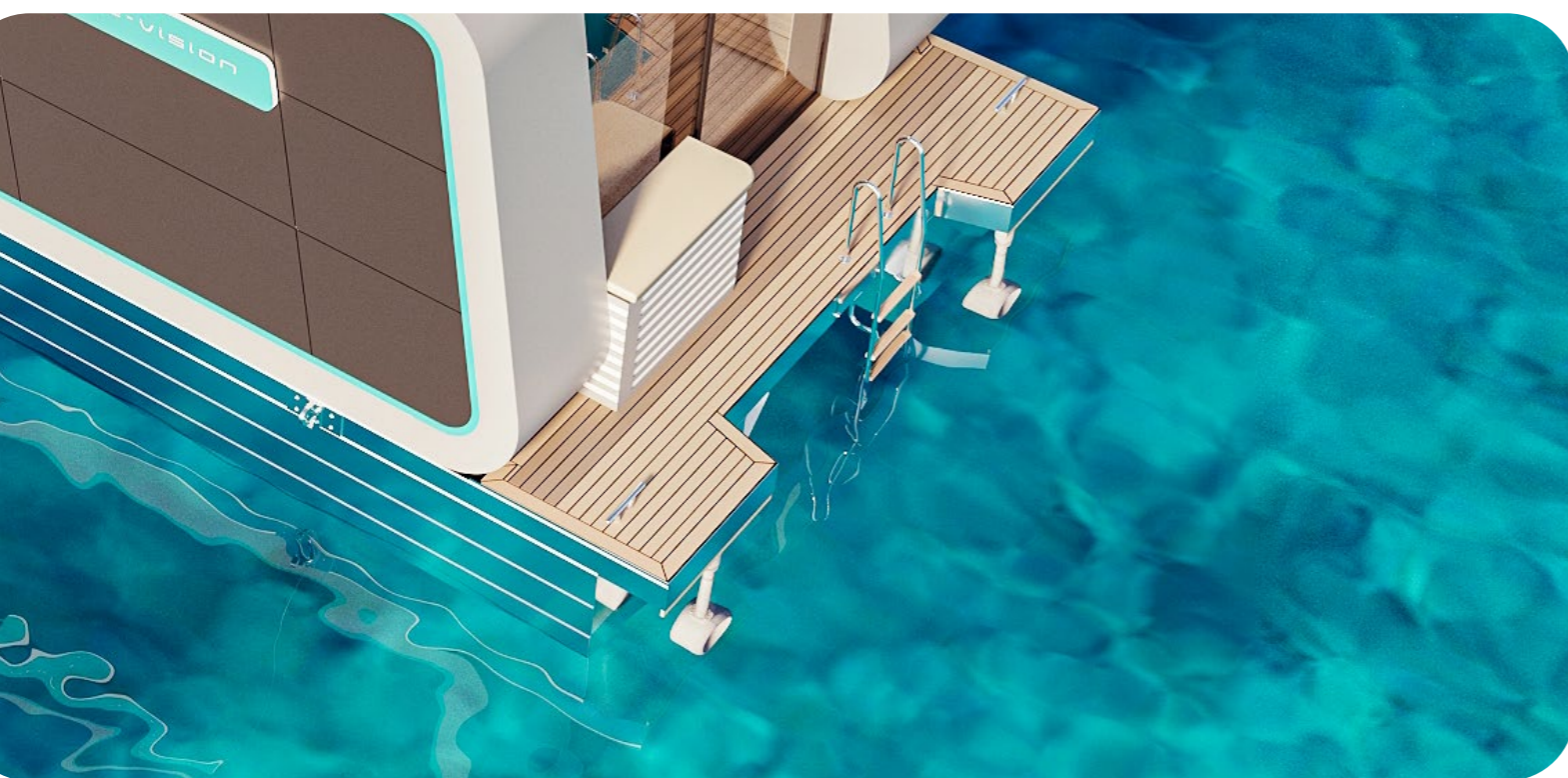


## 2. Electromobility - a fully electric and zero-emission unit

When designing a house on water, we wanted to bring the beauty of nature closer to its inhabitants, ensuring optimal harmony. Perla e-vision is equipped with two electric motors and an intelligent unit management system. Characterized by modern design, it sets the directions for the development of the entire yachting industry. The electric unit combines practicality, comfort, rich equipment and emission-free drive with soul and character.

Two electric motors have been adapted to work with the photovoltaic system, ensuring uninterrupted power and stable operation.

An innovative energy storage and management system in conjunction with a photovoltaic installation ensures that our unit is energy self-sufficient and makes it zero-emission.

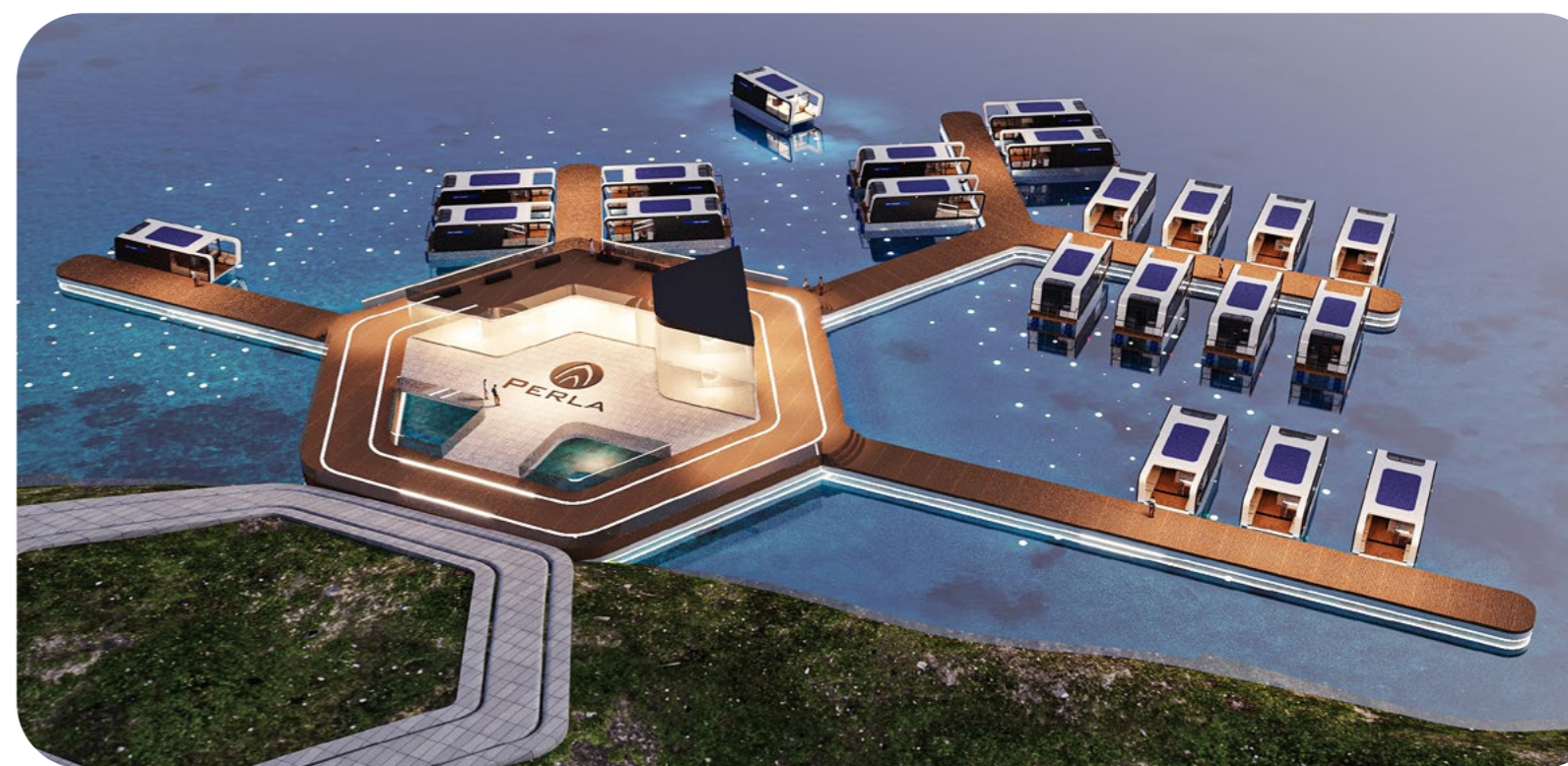


# 3. Environmentally friendly

We are entering a new era of life in which we feel responsible for the natural environment. It is important to keep our planet healthy. We want to continue to enjoy its beauty, especially from behind the controls of our eco-house on the water. The market launch of the Perla catamaran e-vision is a milestone on the way to providing zero-emission, all-electric yachting solutions.

Power supply in the form of green energy comes from efficient photovoltaic panels. Its excess is kept in an efficient energy store, thanks to which you can go on a cruise even on cloudy days.

The catamaran takes us to charming places where we can admire nature and make sure that they remain in good condition. The e-vision model is fully self-sufficient and environmentally friendly, thanks to which it can sail in waters with a quiet zone.



# 4. Futuristic Modern shape

Perla catamaran e-vision allows us to look into the future. Good architecture requires emphasizing the best features of the unit while ensuring its full functionality. Classic constructions on land, supported on a foundation, most often cannot afford to depart from the cubic form and smooth walls at right angles. The architecture of the house on the water in this respect gives many more opportunities to interact with design.

The Perla e-vision unit line is a marriage of rectangular and rounded elements. It is a successful balance between what gives lightness and what enhances stability. The stylishly rounded frames of the house on the water cleverly hide the large usable space.

There are several color compositions to choose from.



# 5. Luxurious equipment - design

Perla e-vision catamaran impresses with its appearance. The use of soft colors calms our senses, encouraging us to relax on the front terrace. Behind it there is a living room with a kitchenette hiding a large useful space. The line of cabinets smoothly passes into a corridor leading to an atmospheric bedroom with a panoramic roof in the ceiling. Perla catamaran e-vision is a harbinger of changes and a new era in the use of this type of vessel.



Color  
VERSION

# Cocobolo



Color  
VERSION

# Schokolade



Color  
VERSION

# Lapis Lazuli





Cocobolo



Schokolade



Lapis Lazuli





# 6. Comfort of rest

Perla e-vision has a large bed in the bedroom with a comfortable mattress, facing the glass stern, thanks to which our alarm clock can become the rising of the sun.

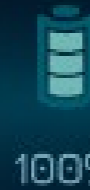
In the living area and the bow terrace there are modern sofas and armchairs for everyday relaxation. There is a 65-inch TV in the living room, automatically lowered from the ceiling. All furniture is equipped with Blum accessories with automatic and electric mechanisms ensuring comfort of use. The helmsman's seat for two with automatic height adjustment ensures comfortable driving.



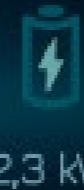


Poniedziałek, 26.05.2022

00:00



100%



2,3 kW



42 km/h



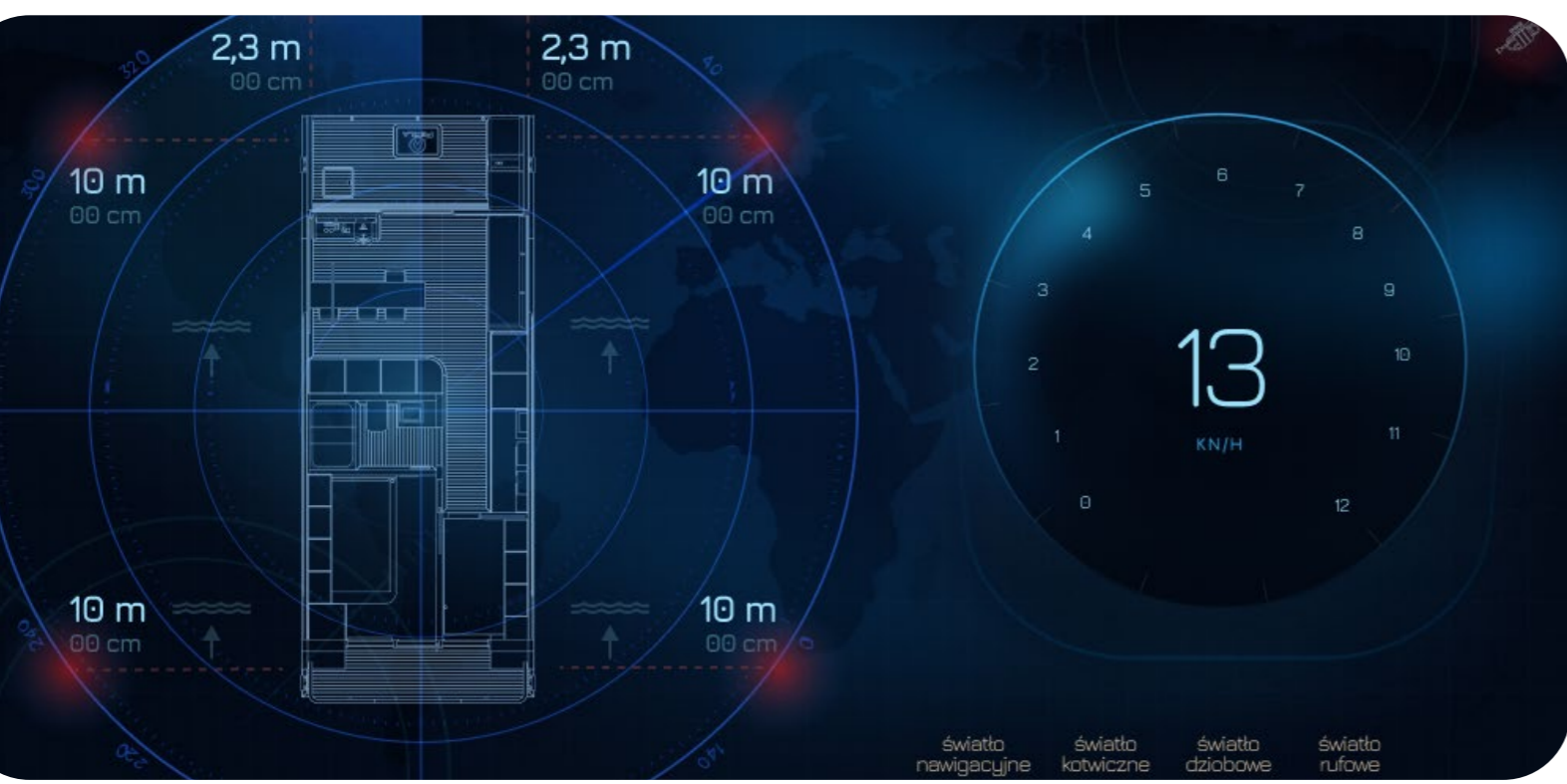
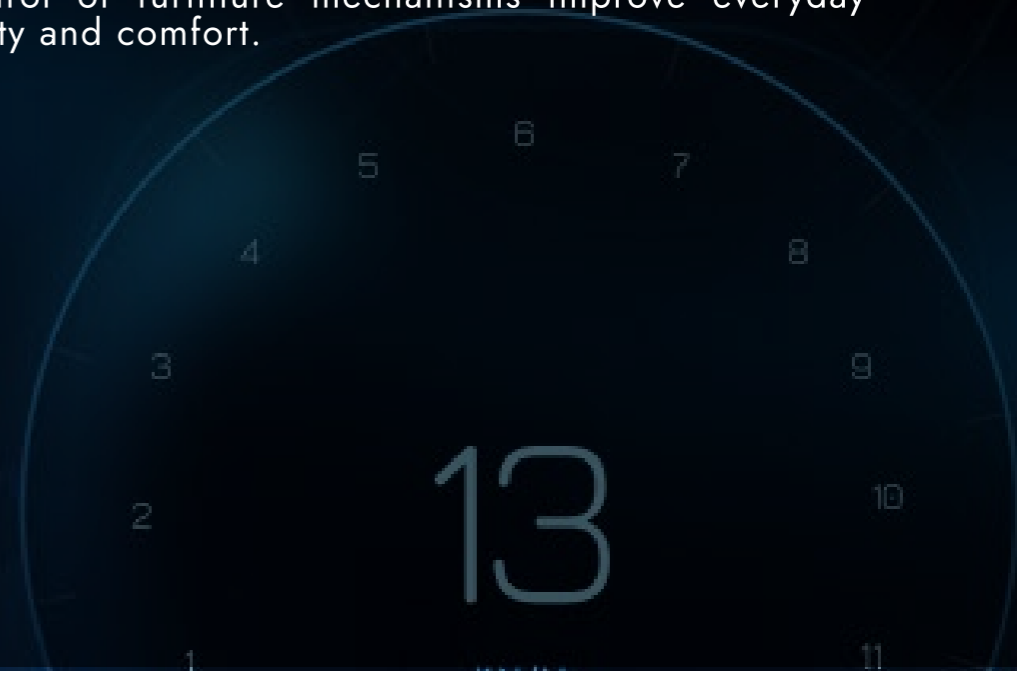
51% 76%

360°



# 7. Intelligent management of the unit

Perla e-vision has its own proprietary unit control system. Electric motors, air conditioning, heating, lighting, monitoring and maps are controlled using touch monitors inside the unit and partly from a mobile application. Automatic solutions in our unit, such as an electric patio awning, a TV that pull-outs from the ceiling, an electric helmsman's seat, and electric control of furniture mechanisms improve everyday utility and comfort.



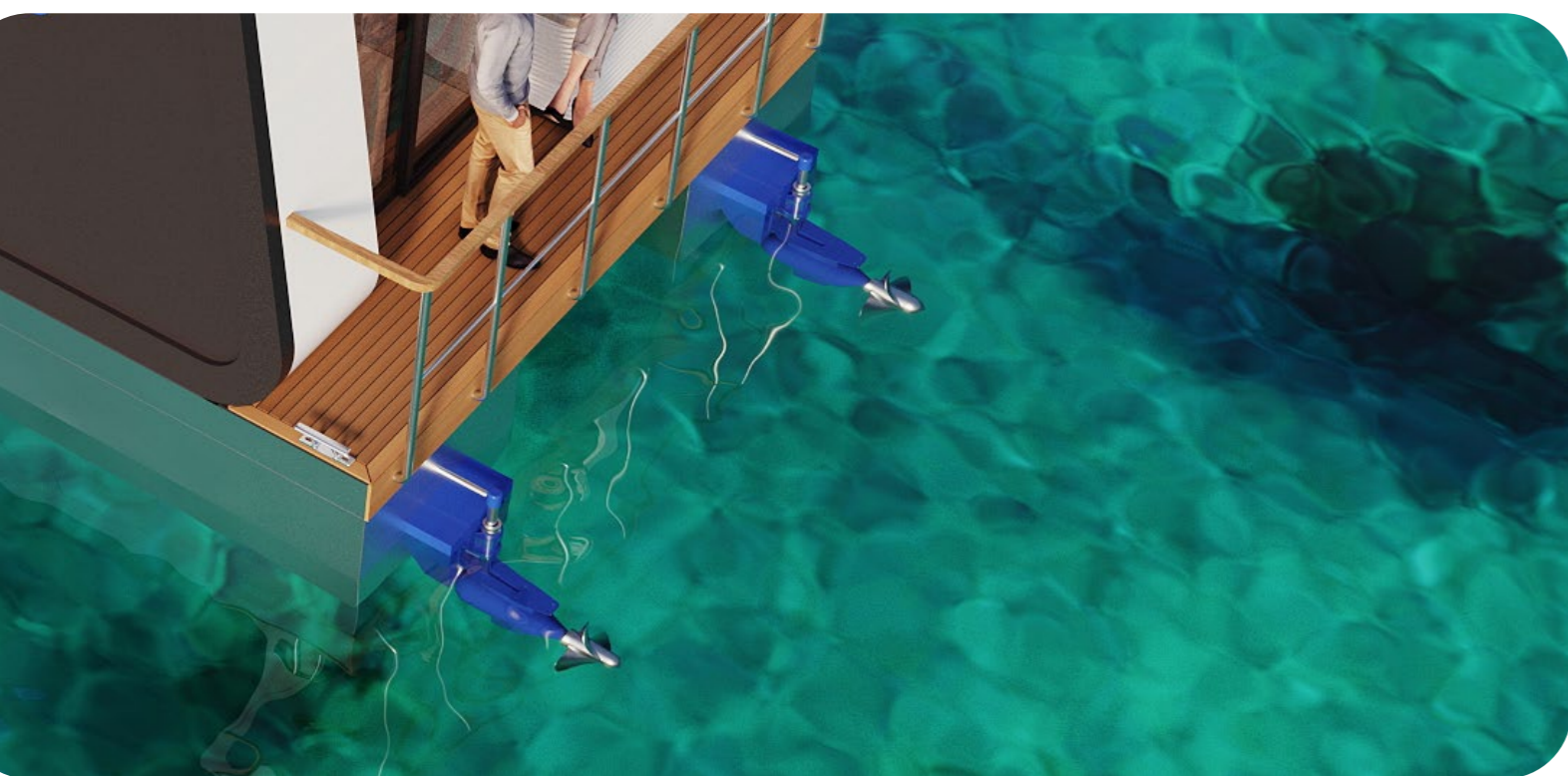
# 8. Spaciousness

The use of large glass surfaces in a unit, which is to serve both recreation and meeting the needs of everyday life, is a consensus of spaciousness and yacht design. Above all, the apartment should provide privacy and a sense of security. During yachting, we want to commune with nature. Both the right and left sides of the e-vision unit are glazed, which allows you to observe nature from the comfort of your home.



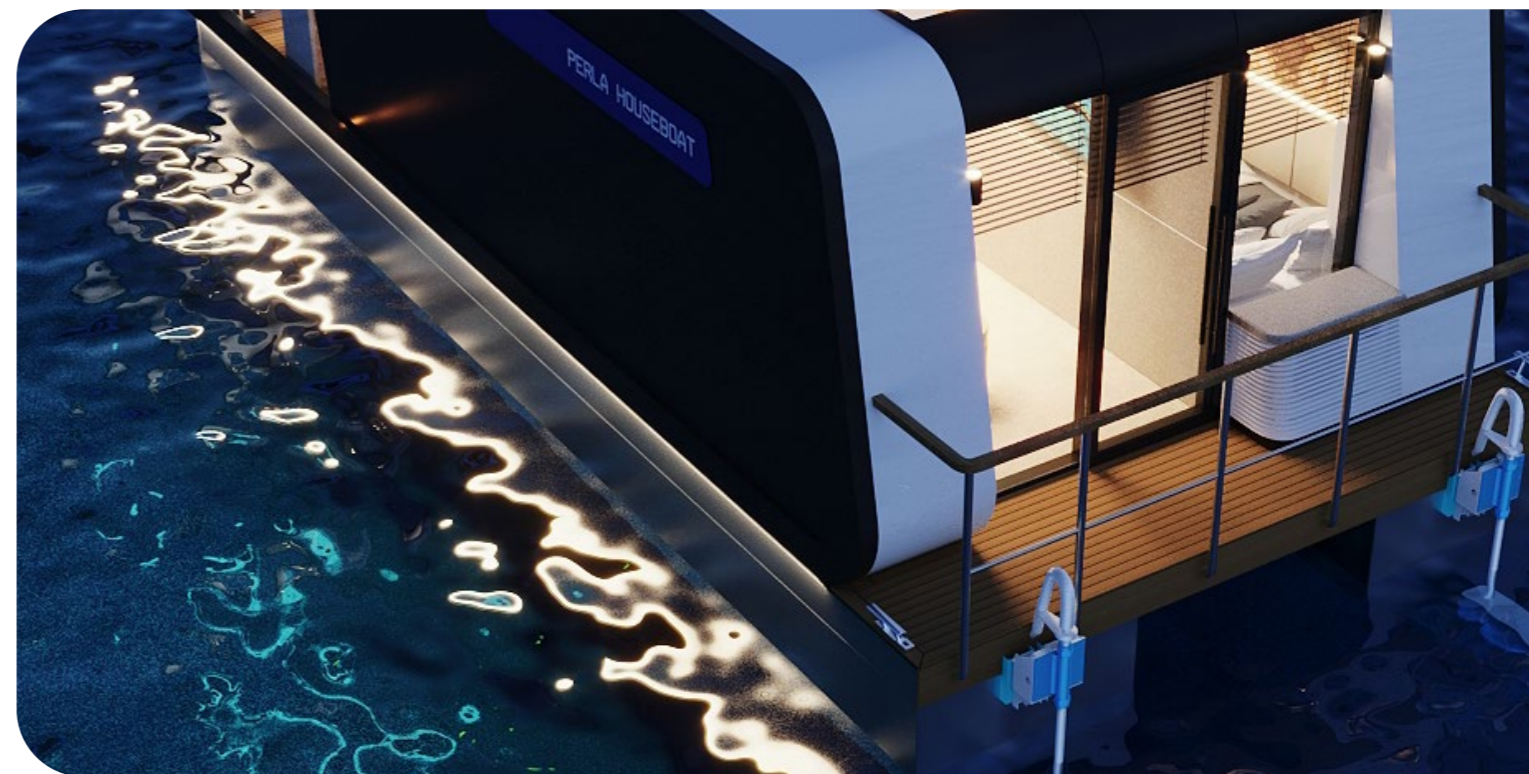
# 9. Economics

Electric drives are known for their economical use, which is a significant advantage in the light of current prices at petrol stations. The basic electric drive in conjunction with a photovoltaic installation and energy storage means that the use of Perla e-vision does not require large financial outlays.



# 10. Stability and very good sailing properties

The width of the e-vision unit is 4 meters, which significantly affects its stability on the water, both on lakes, rivers and canals. The wide hulls with high displacement and draft of 45 cm, despite the large area of the unit, make it possible to use a large total weight at the same time while moving efficiently.





# Perla E-VISION

## Technische Parameter

**Total length**

11 m

**Total width**

4 m

**Height**

3,8 m

**Hull**

aluminum

**Construction**

aluminum

**Outer sheathing**

aluminum

**Approximate dry weight**

8 tons

**Outboard engine**

electric 2 x 11 kW

**Number of sleeping places**

2 to 6

**Living area**

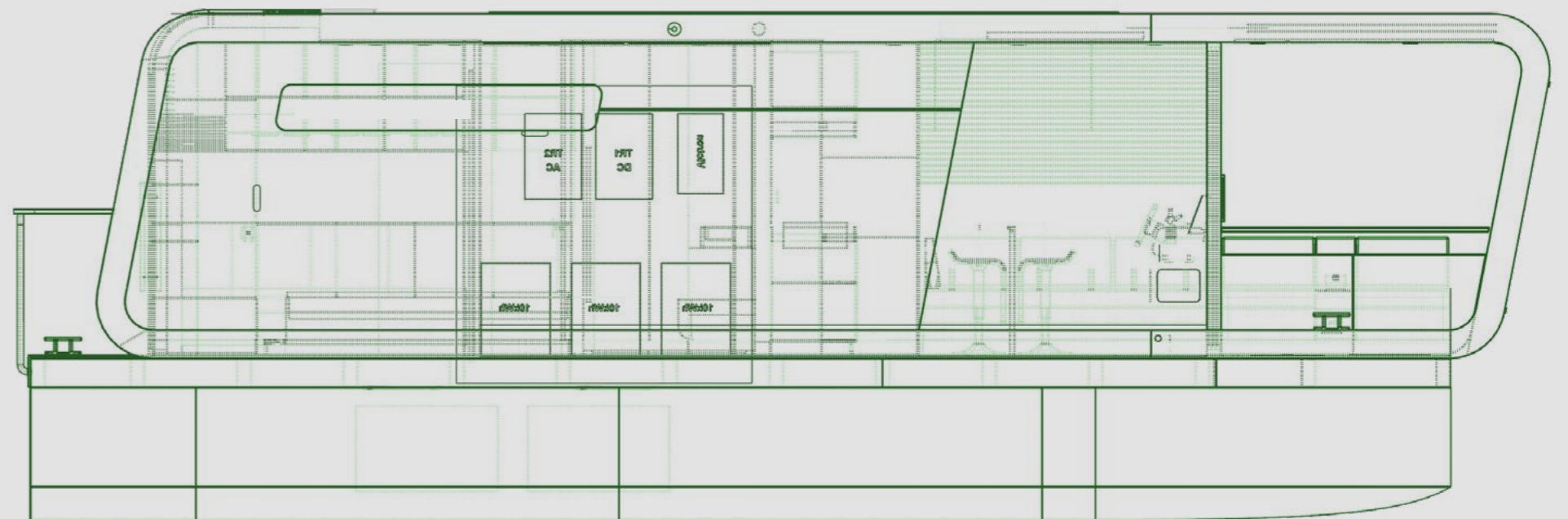
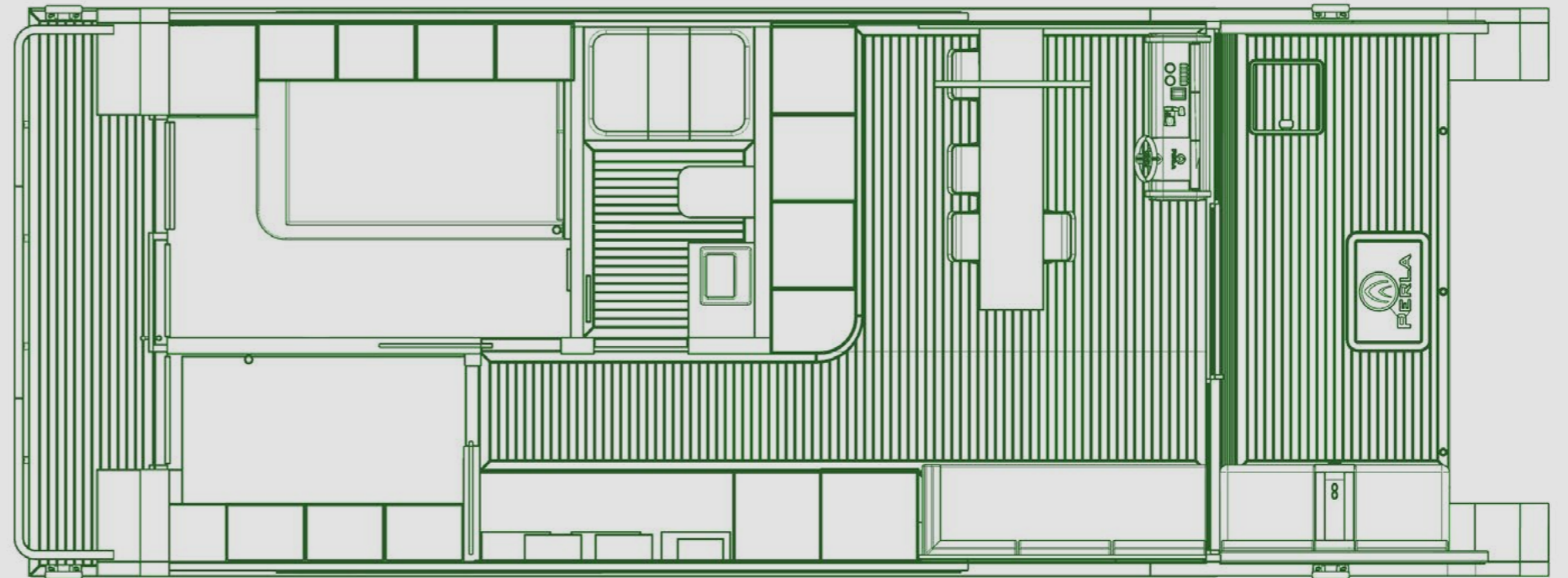
30 m<sup>2</sup>

**Usable area with terraces**

42 m<sup>2</sup>

**Design category**

D





**PERLA**  
YACHT GROUP

Perla Yacht Group is a modern shipyard that specializes in the production of luxury aluminum sailing units. A boatyard equipped with the latest machinery and plant allows us not only to produce aluminum hulls, but also to produce the highest quality comprehensive and innovative equipment for our units. Thanks to our experience in the e-technology industry, our fully electric and zero-emission units are built using the latest e-mobility technologies.

Each of our clients can be sure that the unit produced in our shipyard is closely matched to his or her individual expectations and needs. This is due to the VR technology that we use, which enables a 3D virtual walk around the unit. Our qualified team of designers can help in choosing equipment and optimal solutions.

Thanks to Perla Yacht Group, dreams come true.



# Deutsche Sprache



# Perla E-VISION

Perla Yacht Group tritt in eine neue Lebensära ein, in der wir uns für die natürliche Umwelt verantwortlich fühlen. Es ist unentbehrlich, unseren Planeten gesund zu halten. Wir wollen weiterhin Schönheit der Erde genießen, vor allem hinter Steuer unseres emissionsfreien Hausbootes. Die Markteinführung der Einheit PERLA E-VISION ist ein Meilenstein auf dem Weg zu emissionsfreien, vollelektrischen Yachtlösungen.

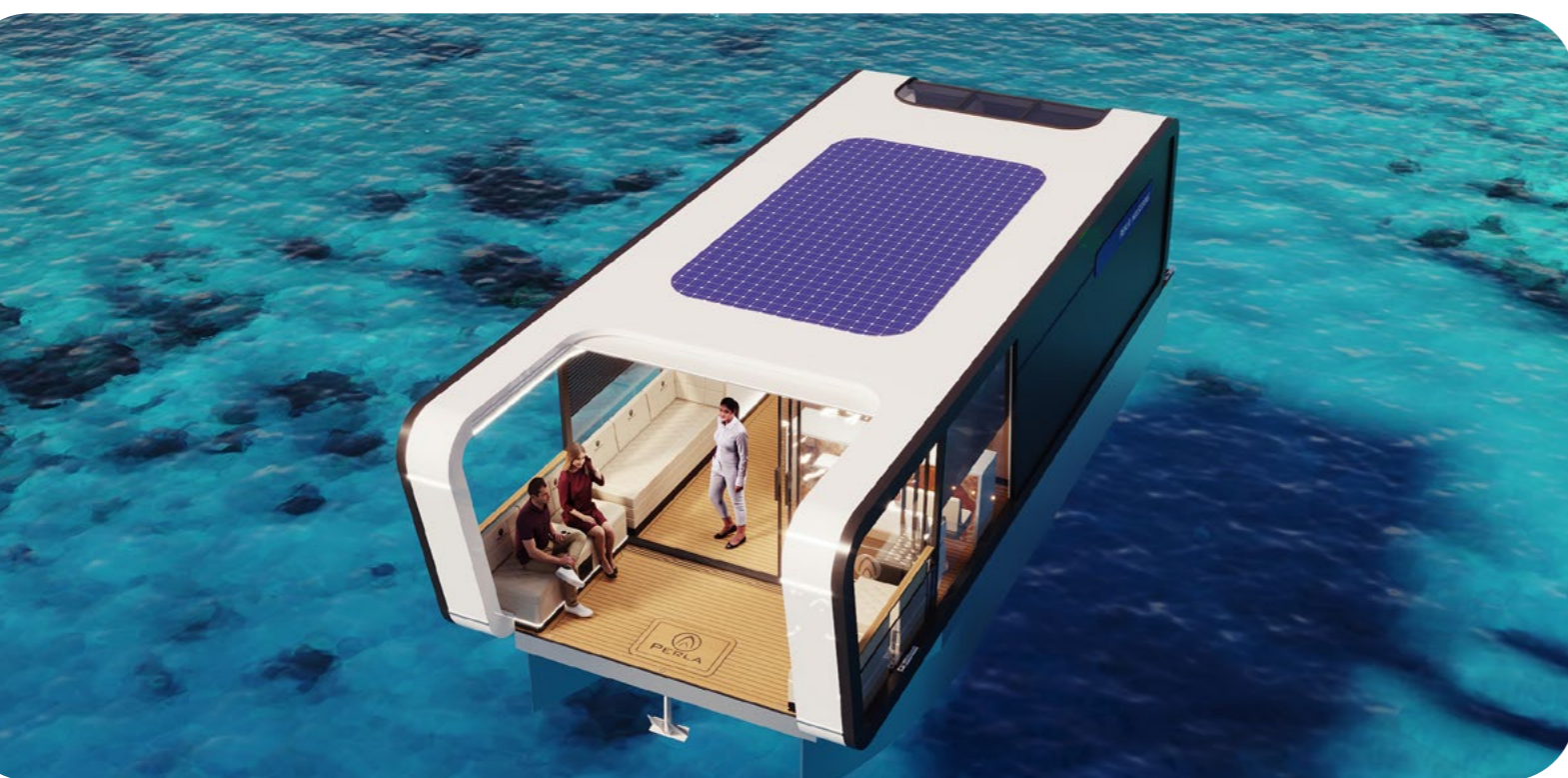
# 10 wichtige Argumente für die Wahl gerade dieser Einheit:



# 1. Starke Aluminiumkonstruktion des Rumpfes und des Aufbaus

Leichte und geräumige Konstruktion des Wasserfahrzeugs, die ihm seine Form verleiht und den Auftrieb gewährleistet. Die Stärke des Rumpfes und der Aufbauten hängt von dem Material ab, aus dem sie ausgeführt sind.

Aluminium ist im Gegensatz zu Laminaten und anderen Kunststoffen ein langlebigeres und witterungsbeständigeres Material. In unserer Einheit haben wir Marine-Aluminium 5083 verwendet, das sich durch hervorragende technische Parameter auszeichnet und, zusätzlich mit Farbbeschichtungen, welche genauso langlebig wie Edelstahl sind, geschützt wird.

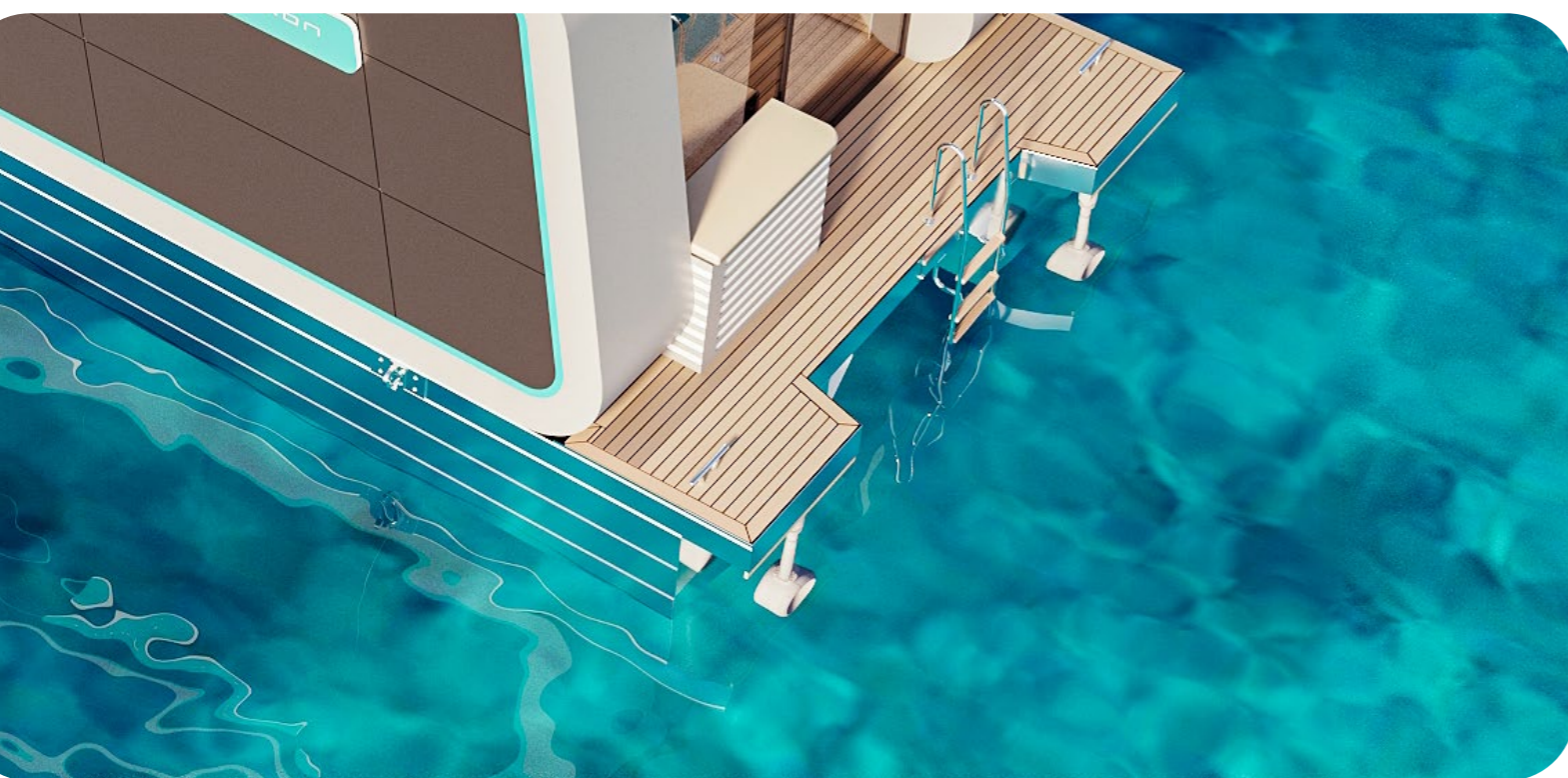


## 2. Elektromobilität – vollelektrische und emissionsfreie Einheit

Bei der Gestaltung eines Hausbootes wollten wir die Schönheit der Natur näher ihren Bewohnern bringen und für eine optimale Harmonie sorgen. Die Perla e-vision ist mit zwei Elektromotoren und einem intelligenten Einheitsmanagementsystem ausgestattet. Gekennzeichnet durch modernes Design, gibt sie die Richtung für die Entwicklung der gesamten Yachtindustrie vor. Die elektrische Einheit ist eine Kombination aus Praktikabilität, Komfort, reichhaltiger Ausstattung, emissionsfreiem Antrieb mit Seele und Charakter.

Zwei Elektromotoren wurden an die Photovoltaikanlage angepasst und sorgen für unterbrechungsfreie Stromversorgung und Betriebsstabilität.

Ein innovatives Energiespeicher- und Managementsystem in Verbindung mit einer Photovoltaikanlage sorgt dafür, dass unsere Einheit energieautark und emissionsfrei ist.



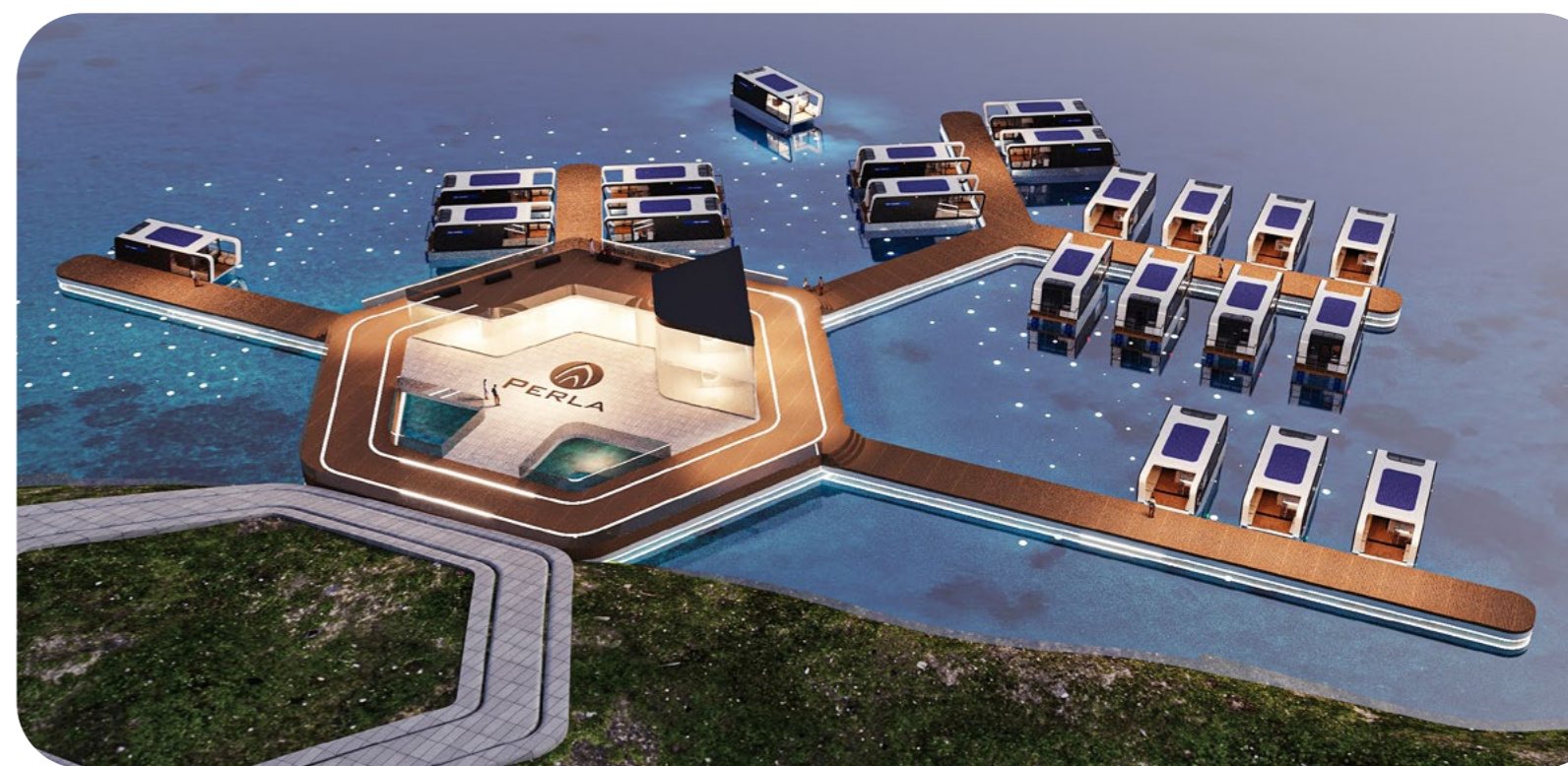
# 3. Umwelt freundlichkeit



Wir treten in eine neue Lebensära ein, in der wir uns für die natürliche Umwelt verantwortlich fühlen. Es ist wichtig, unseren Planeten gesund zu halten. Wir wollen seine Schönheit weiterhin genießen, vor allem hinter Steuer unseres ökologischen Hausbootes. Die Markteinführung von Perla Houseboat e-vision ist ein Meilenstein auf dem Weg zu emissionsfreien, vollelektrischen Yachtlösungen.

Die grüne Energie des Hausbootes stammt aus effizienten Photovoltaikmodulen. Sein Überschuss wird in einem effizienten Energiespeicher aufbewahrt, dank dem Sie auch an bewölkten Tagen eine Kreuzfahrt machen können.

Das Hausboot bringt uns zu bezaubernden Orten, an denen wir die Natur bewundern sowie sichert, dass sie in gutem Zustand bleibt. Das e-vision-Modell ist völlig autark und umweltfreundlich, wodurch es in Gewässern mit Ruhezone schwimmen kann.



# 4. Futuristisch moderne Form

Perla Houseboat e-vision lässt uns in die Zukunft blicken. Eine gute Architektur erfordert es, die besten Eigenschaften der Einheit hervorzuheben und gleichzeitig seine volle Funktionalität zu gewährleisten. Klassische Landkonstruktionen, die auf einem Fundament ruhen, können sich oft nicht leisten, von der kubischen Form und glatten Wänden im rechten Winkel abzuweichen. Die Architektur des Hausbootes bietet in dieser Hinsicht definitiv mehr Möglichkeiten, mit dem Design zu interagieren.

Die Einheitslinie von Perla e-vision ist eine Kombination aus rechteckigen und abgerundeten Elementen. Es ist eine gelungene Balance zwischen dem, was Leichtigkeit verleiht, und dem, was die Stabilität erhöht. Die stilvoll gerundeten Rahmen des Hausbootes kaschieren clever die große Nutzfläche.

Es stehen mehrere Farbkompositionen zur Auswahl.





# 5. Luxuriöse Ausstattung - Design

Perla Hausboot e-vision bezaubert durch seine Optik. Die Verwendung sanfter Farben beruhigt unsere Sinne und ermutigt uns, auf der vorderen Terrasse zu entspannen. Dahinter befindet sich ein Wohnzimmer mit der Kochnische, das einen großen Nutzungsraum verbirgt. Die Reihe der Schränke geht nahtlos in einen Korridor über, der zu einem stimmungsvollen Schlafzimmer mit Panoramadach in der Decke führt. Perla Houseboat e-vision ist ein Vorbote von Veränderungen und einer neuen Ära bei der Nutzung dieses Einheitstyps.



Color  
VERSION

# Cocobolo



Color  
VERSION

# Schokolade



Color  
VERSION

# Lapis Lazuli



Cocobolo



Schokolade



Lapis Lazuli



# 6. Erholungs- komfort

Perla e-vision besitzt im Schlafzimmer ein großes Bett mit einer bequemen Matratze, gerichtet in Richtung des verglasten Heckteils des Bootes, wodurch der Sonnenschein unser Wecker sein kann.

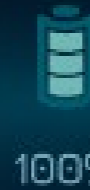
Im Wohnbereich und auf der Bugterrasse sorgen moderne Sofas und Sessel für die tägliche Entspannung. Im Wohnzimmer befindet sich ein 65-Zoll-Fernseher, der automatisch von der Decke abgesenkt wird. Alle Möbel sind mit Zubehör der Firma Blum mit automatischen und elektrischen Mechanismen ausgestattet, die den Nutzungskomfort gewährleisten. Der Steuermannssitz sorgt für zwei Personen mit automatischer Höhenverstellung.



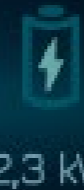


Poniedziałek, 26.05.2022

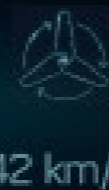
00:00



100%



2,3 kW



42 km/h



51% 76%

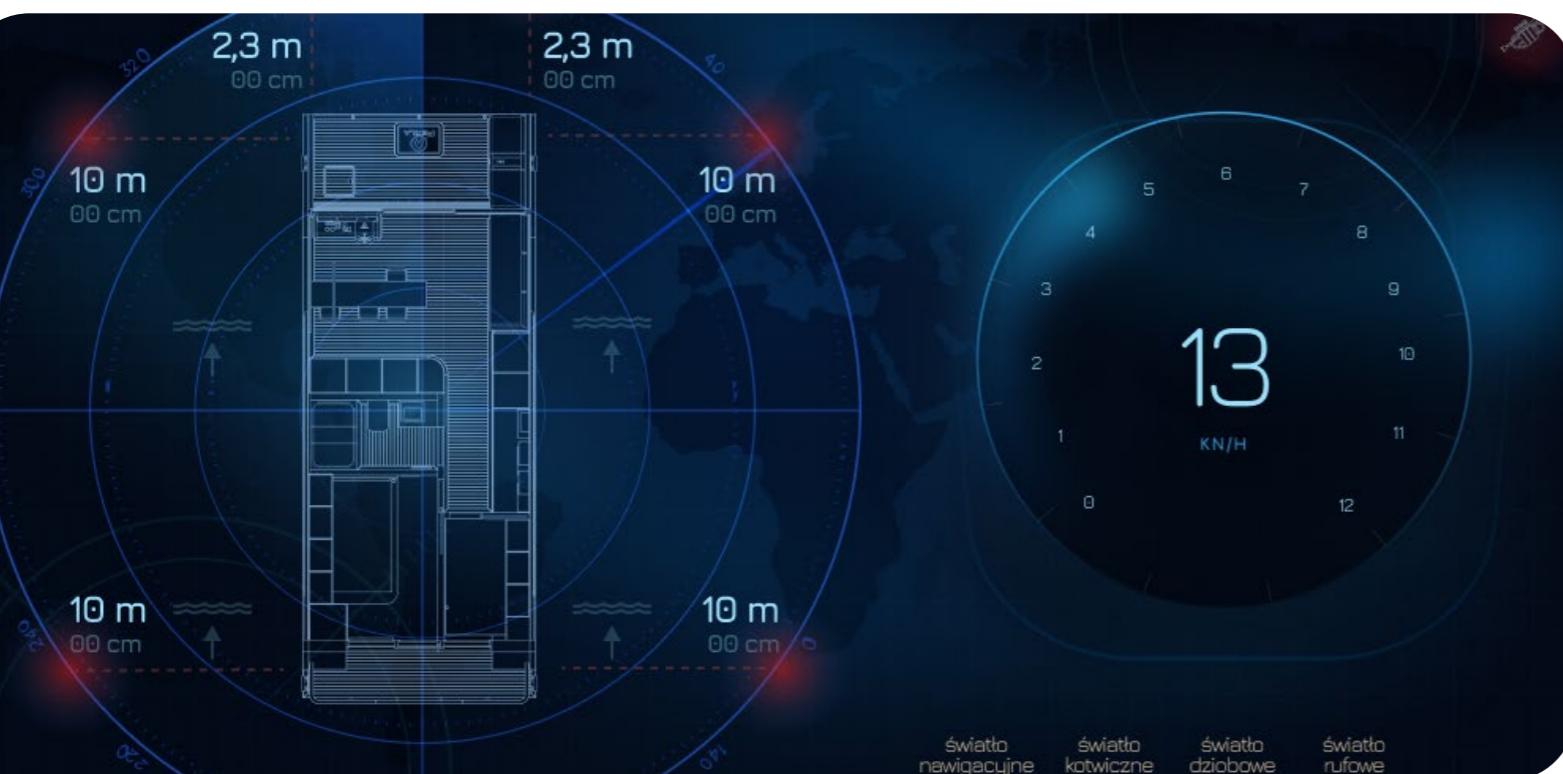
360°



# 7. Intelligentes Management der Einheit

Perla e-vision verfügt über ein eigenes Autorensteuerungssystem. Elektromotoren, Klimaanlage, Heizung, Beleuchtung, Überwachung, Karten werden über Touch-Monitore im Inneren der Einheit und teilweise über eine mobile Applikation gesteuert.

Automatische Lösungen in unserer Einheit, wie eine elektrische Terrassenmarkise, ein in der Decke versteckter Fernseher, ein elektrischer Steuermannsitz und elektrische Steuerung von Möbelmechanismen, verbessern die tägliche Nutzung und den Komfort.



# 8. Geräumigkeit

Die Verwendung großer Glasflächen in der Einheit, die sowohl der Erholung als auch der Befriedigung der Bedürfnisse des täglichen Lebens dienen soll, ist ein Konsens der Geräumigkeit mit Yachtdesign. Eine Wohnung soll vor allem Privatsphäre und Geborgenheit gewährleisten.

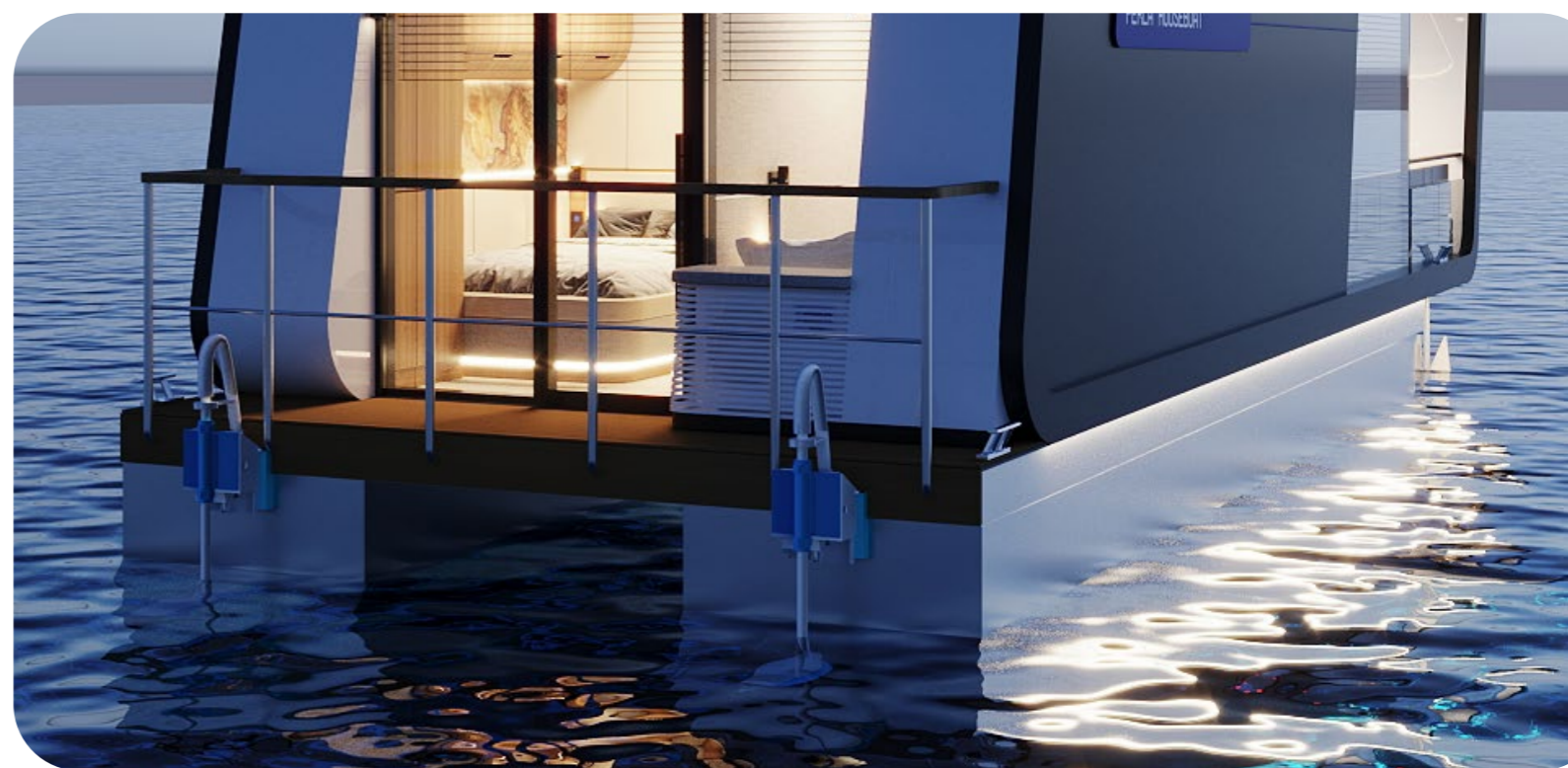
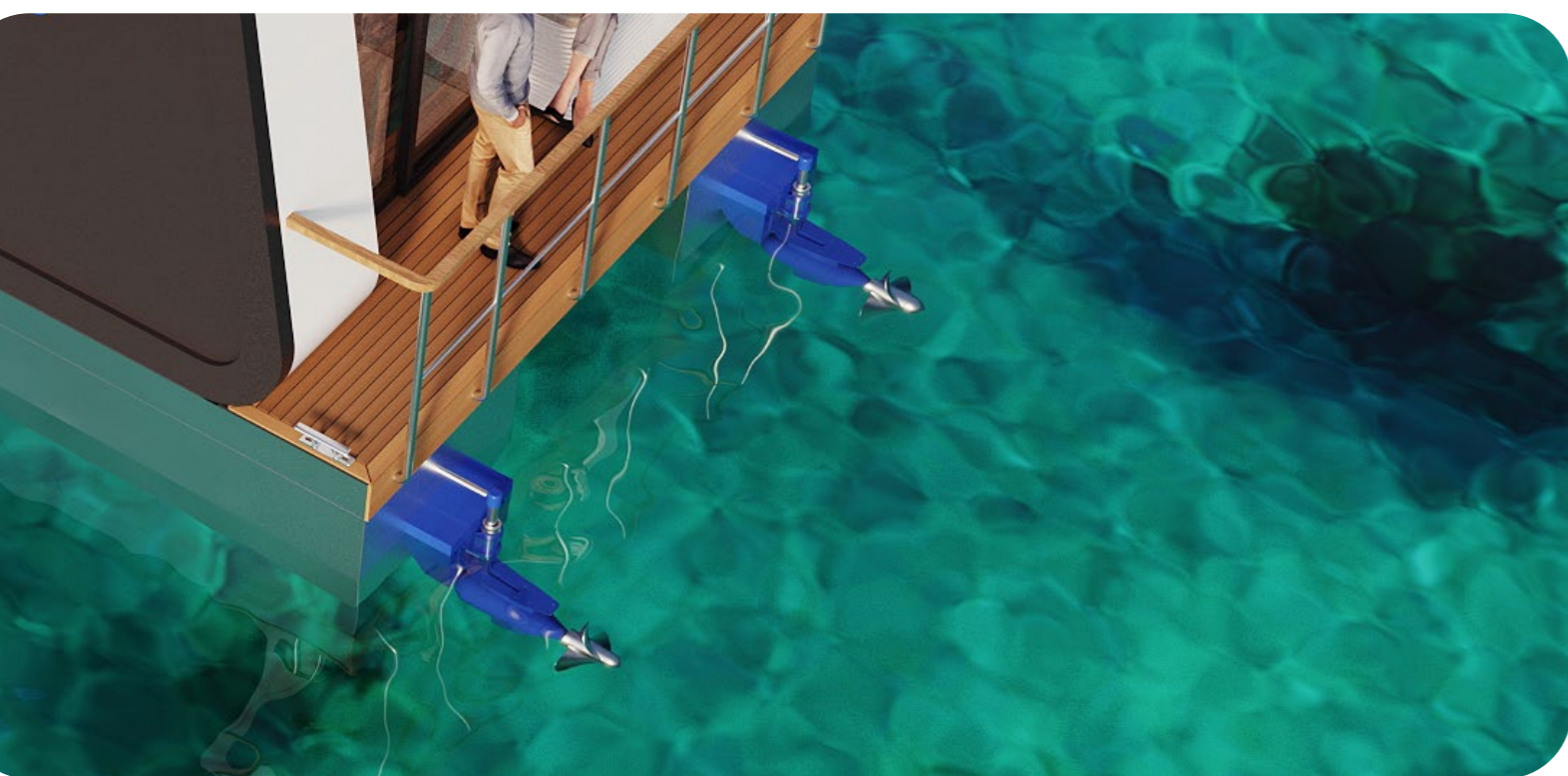
Beim Yachtsport möchten wir jedoch mit der Natur umgehen. Sowohl die rechte als auch die linke Seite der e-Vision-Einheit sind verglast, sodass Sie die Natur bequem von zu Hause aus beobachten können.





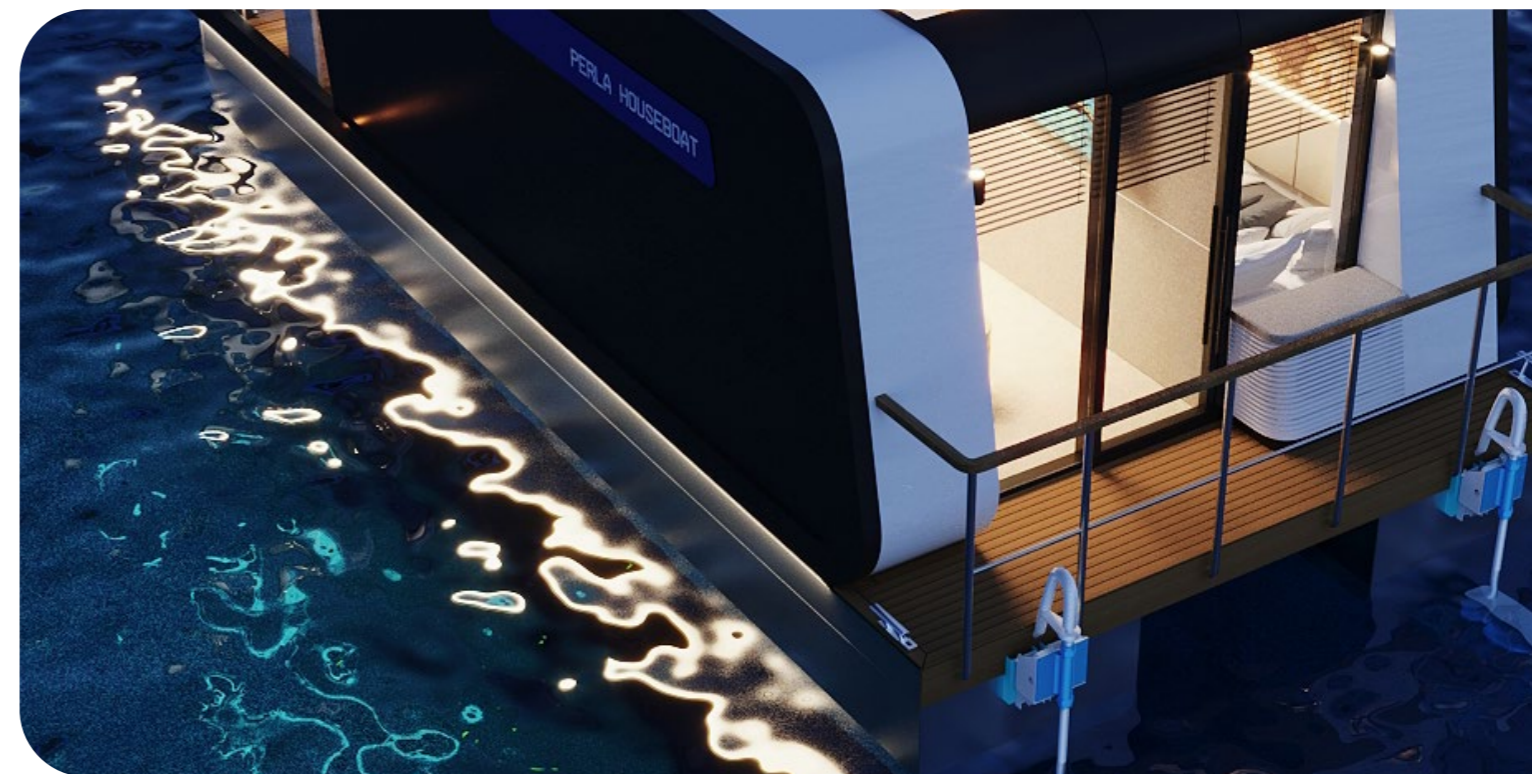
# 9. Ökonomie

Elektroantriebe sind für ihren sparsamen Verbrauch bekannt, was angesichts der aktuellen Preise an Tankstellen ein wesentlicher Vorteil ist. Durch den reinen Elektroantrieb in Verbindung mit einer Photovoltaikanlage und einem Energiespeicher ist die Nutzung von Perla e-vision ohne großen finanziellen Aufwand möglich.



# 10. Stabilität und sehr gute

Die Breite der e-vision-Einheit beträgt 4 Meter, was die Stabilität auf dem Wasser, sowohl auf Seen, Flüssen als auch Kanälen, erheblich beeinflusst. Die breiten Rümpfe mit hoher Verdrängung und einem Tiefgang von 45 cm ermöglichen trotz großer Fläche der Einheit, ein großes Gesamtgewicht einzusetzen und sich gleichzeitig leistungsfähig zu bewegen.



**Gesamtlänge**

11 m

**Gesamtbreite**

4 m

**Höhe**

3,8 m

**Rumpf**

aus Aluminium

**Konstruktion**

aus Aluminium

**Außenmantel**

aus Aluminium

**Ungefähres Eigengewicht**

8 Tonnen

**Außenborder**

elektrisch 2 x 11 kW

**Anzahl der Schlafplätze**

2 bis 6

**Wohnfläche**

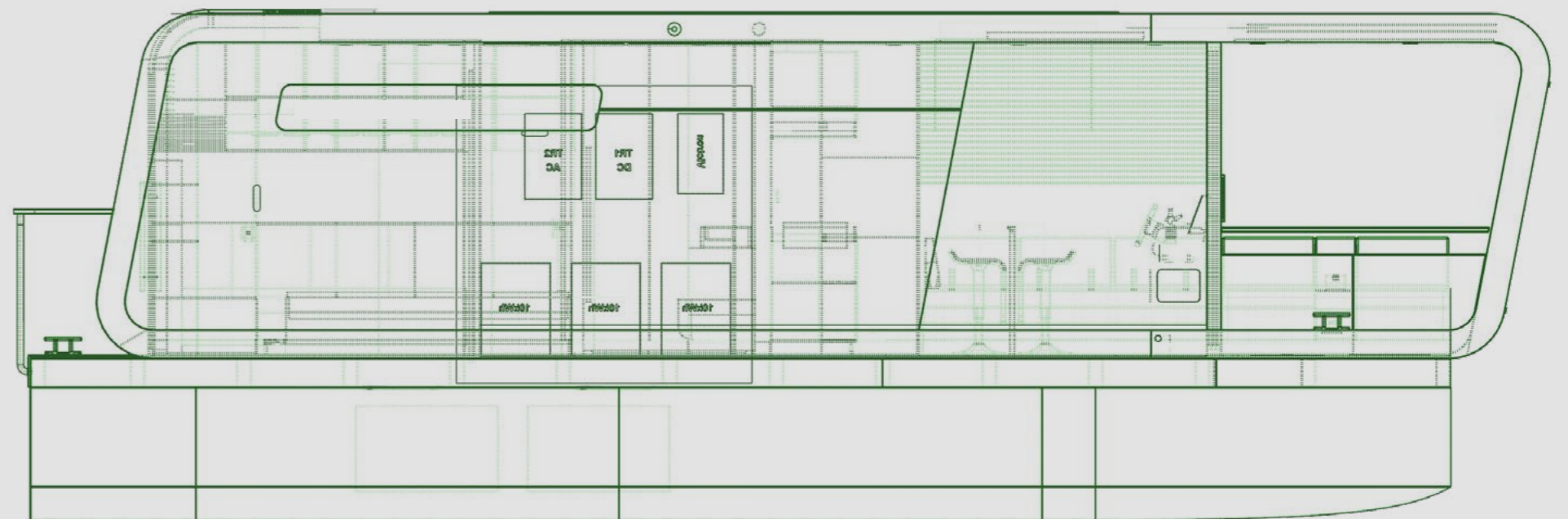
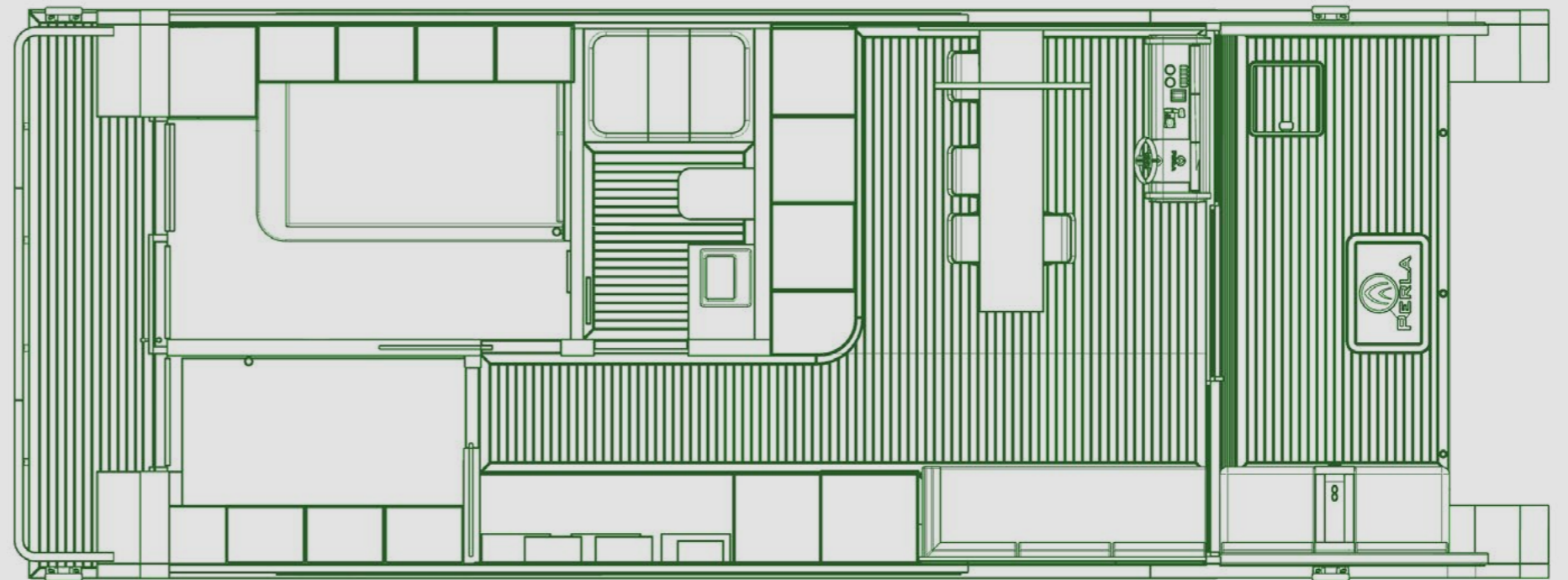
30 m<sup>2</sup>

**Nutzfläche samt Terrassen**

42 m<sup>2</sup>

**Projektkategorie**

D





**PERLA**  
YACHT GROUP

Die Perla Yacht Group ist eine moderne Werft, die sich auf die Herstellung von Luxus-Aluminium-Wasserfahrzeuge spezialisiert. Der umfangreiche Maschinenpark ermöglicht uns nicht nur die Herstellung von Aluminiumrümpfen, sondern auch umfassende und innovative Ausrüstungen für Einheiten in höchster Qualität. Dank unserer Erfahrung in der E-Technologie-Branche, werden unsere vollelektrischen und emissionsfreien Einheiten unter Verwendung der neuesten E-Mobilitätstechnologien gebaut.

Jeder unserer Kunden kann sicher sein, dass die in unserer Werft produzierte Einheit genau auf seine individuellen Erwartungen und Bedürfnisse angepasst ist. Dies ist auf die von uns verwendete VR-Technologie zurückzuführen, die einen virtuellen 3D-Rundgang durch die Einheit ermöglicht, und ein qualifiziertes Team unserer Projektanten kann bei der Auswahl der Ausrüstung und optimalen Lösungen helfen.

Dank der Perla Yacht Group werden Träume wahr.





SALES@PERLA-YACHT.COM



WWW.PERLA-YACHT.COM



PERLAYACHTGROUP



PERLAYACHTGROUP



**Perla Yacht Group**  
Grabiszynska Street 214/7  
53-235 Wrocław  
Poland

**SHIPYARD**  
**Łąkowa Street 12,**  
**59-330, Ścinawa,**  
**Poland**  
**tel: +48 538 216 247**